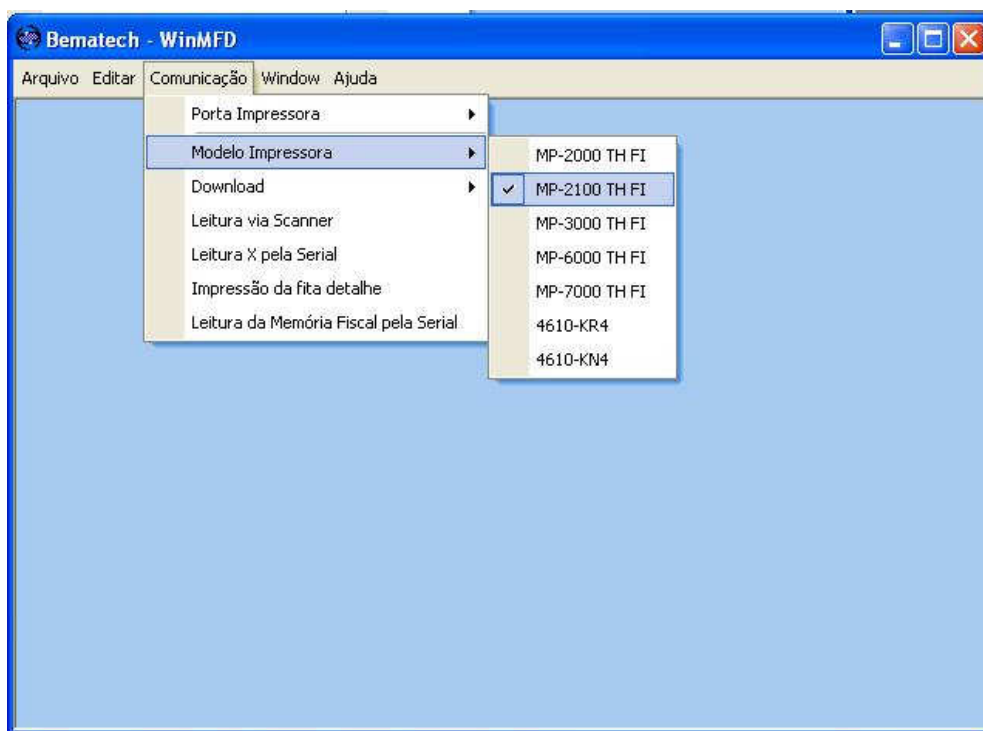
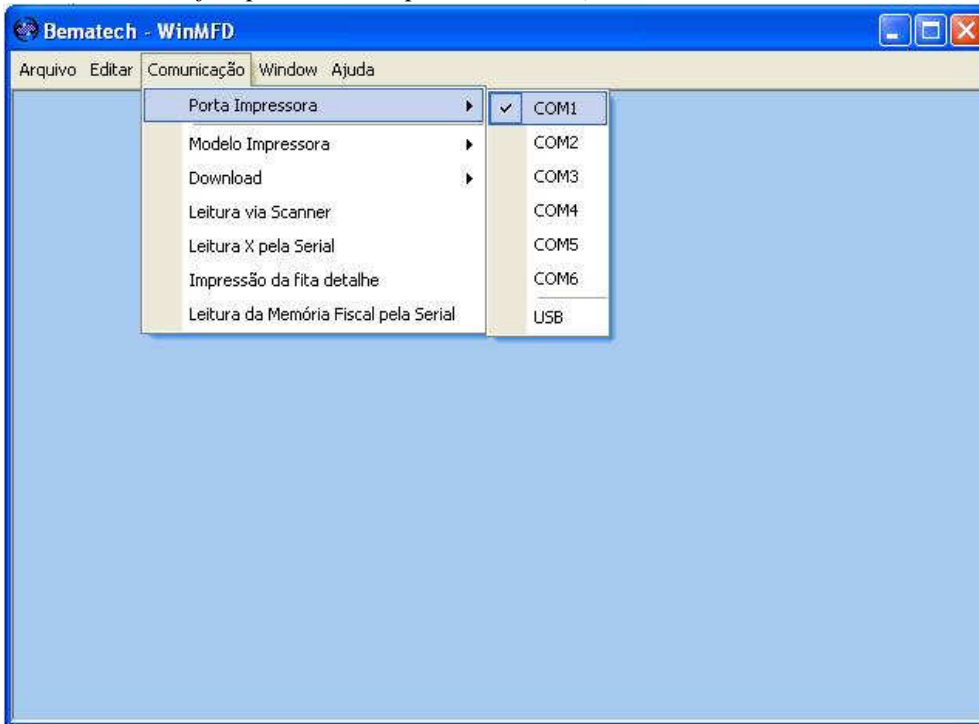


COMO UTILIZAR O WINMFD2 DA BEMATECH PARA GERAR ARQUIVO PARA O SEFAZ

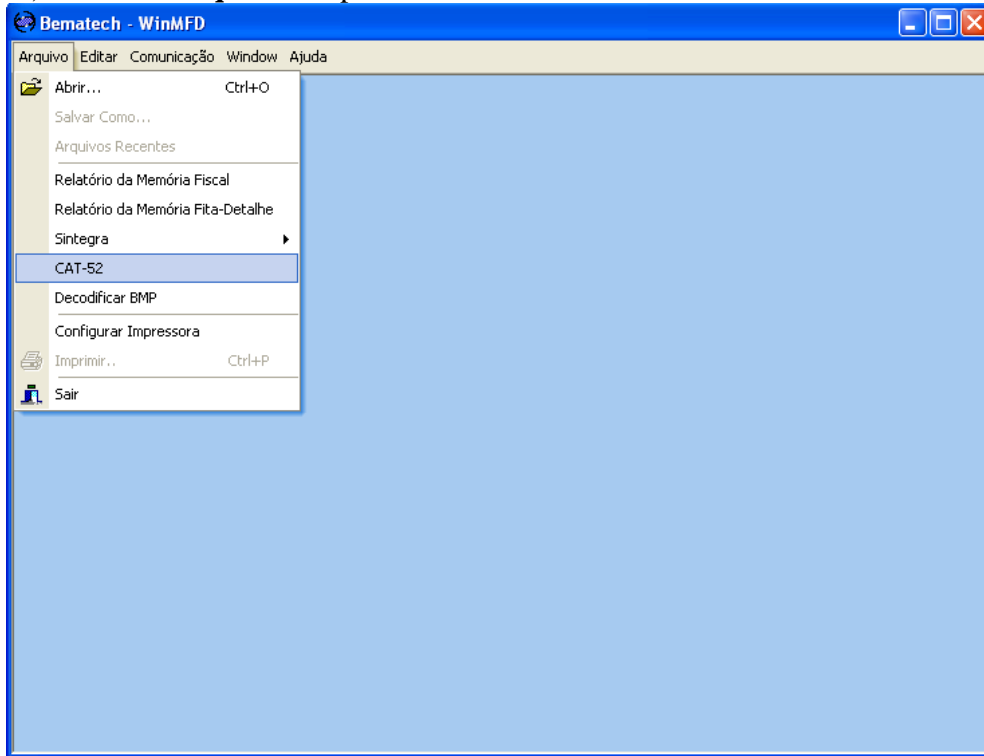
1º) Baixe e instale o **WINMFD2** do site da Bematech: http://www.bematech.com.br/suporte/dwn_fisc.asp

2º) Abra o **WINMFD2**

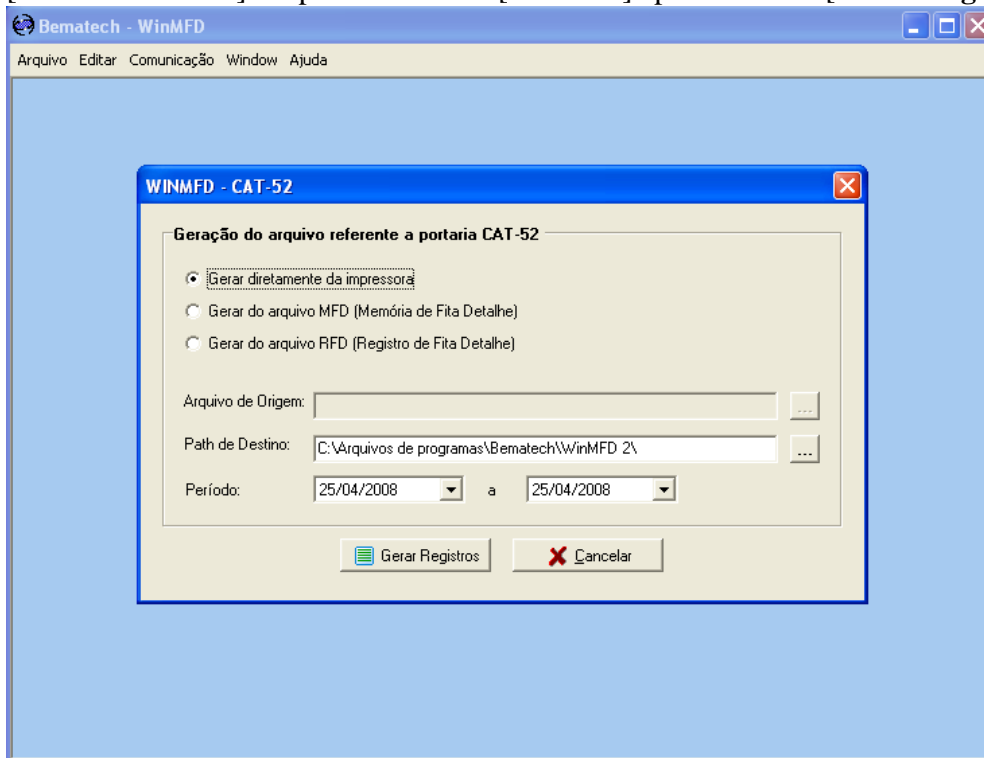
3º) **Configure** a sua impressora no **WINMFD2** (*Faça essa configuração apenas uma vez, nas próximas vezes que utilizar o WinMfd2 passe direto para o item 4º*).



4º) Entre em **Arquivo** e depois em **CAT-52**.



5º) Deixe selecionado (x)**Gerar diretamente da impressora** e selecione o período ao qual deseja gerar os arquivos CAT-52 dos cupons fiscais para o SEFAZ, note que os arquivos serão gravados no local indicado como **[Path de Destino:]**. Depois de indicar o **[Período:]** aperte o botão **[Gerar Registros]**.



6º) Pronto, seus arquivos serão gerados, *um para cada dia do período de seleção*, na pasta indicada e com os nomes começando com “BEE” e a extensões terminando com o dia, mês e ano do arquivo. Esses números de dia, mês e ano após o nove passam a ser representados com letras de A a Z. *Exemplo: BEE12225.A48* (esse é o arquivo do dia 10(A) do mês (4) e ano 200(8)). Envie esses arquivos para a receita ou para o seu contador.

(*) Caso necessite de ajuda adicional, entre em contato com o suporte da Bematech no telefone: [0800 644 2362](tel:08006442362).